

hideOUT

# АРХИТЕКТУРА

hideOUT — ЭТО АРХИТЕКТУРНЫЙ  
ВЫЗОВ ОТ КАМЕН ARCHITECTS.



# ИМЕННО ТАКОЙ

hideOUT – ПРЕМИАЛЬНЫЙ ЖИЛОЙ  
ПРОЕКТ КОМПАНИИ DOMINANTA.

ПРЕДЛАГАЮЩИЙ НОВЫЙ УРОВЕНЬ ЖИЗНИ  
И КОМФОРТ БЕЗ КОМПРОМИССОВ.

СОЧЕТАЮЩИЙ В СЕБЕ МИРОВОЙ ОПЫТ  
В АРХИТЕКТУРЕ И ПРОЕКТИРОВАНИИ.

СРОК СДАЧИ – 2029 год.

Архитектурный проект бюро KAMEN









ДВЕ БАШНИ – 34 И 49 ЭТАЖЕЙ – ОТКРЫВАЮТ ЗАХВАТЫВАЮЩИЕ ВИДЫ НА МОСКВУ ИЗ КАЖДОЙ КВАРТИРЫ.

АРХИТЕКТУРНОЙ ДОМИНАНТОЙ ПРОЕКТА СТАНОВИТСЯ МОСТ, СОЕДИНЯЮЩИЙ БАШНИ НА ВЫСОТЕ 80 МЕТРОВ.  
В ЦЕНТРАЛЬНОЙ ЧАСТИ МОСТА РАСПОЛАГАЕТСЯ SocialHUB – ПРИВАТНАЯ ИНФРАСТРУКТУРА ДЛЯ ОТДЫХА РЕЗИДЕНТОВ И ИХ ГОСТЕЙ.



# SocialHUB

SocialHUB — ЦЕЛЫЙ МОСТ БЕСПЛАТНОЙ  
ИНФРАСТРУКТУРЫ ДЛЯ ЖИТЕЛЕЙ  
НА УРОВНЕ 22 ЭТАЖА, ФИНАНСОВОЕ  
СОДЕРЖАНИЕ КОТОРОГО ОБЕСПЕЧИВАЕТСЯ  
ЗА СЧЕТ СДАЧИ В АРЕНДУ КОММЕРЧЕСКИХ  
ПОМЕЩЕНИЙ НА 1 ЭТАЖЕ.

МЫ ПРЕДУСМОТРЕЛИ 16 КОМФОРТНЫХ  
ПРОСТРАНСТВ ДЛЯ РАБОТЫ, ОТДЫХА  
И РАЗВЛЕЧЕНИЙ С ПАНОРАМНЫМИ ВИДАМИ  
И КЛУБНЫМ ФОРМАТОМ ДОСТУПА.





SocialHUB



## ИНФРАСТРУКТУРА ДЛЯ ЖИТЕЛЕЙ

### ЗОНЫ ДЛЯ ОТДЫХА В КРУГУ СЕМЬИ И ДРУЗЕЙ

- Домашний ресторан, чтобы баловать себя, когда хочется
- Бар
- Общественная гостиная
- Гостиная для частных мероприятий и кулинарных мастер-классов с оборудованной кухней
- Детская комната, где можно проводить детские праздники
- Кинозал для семейных просмотров или игр в приставку на большом экране
- Видовые террасы с лаунж-зоной

### СПОРТИВНЫЕ ЗОНЫ

- TRX, кардиотренажеры
- Зал для йоги, медитаций и танцев
- Террасы и workout для занятий спортом на открытом воздухе с видом на город с 22 этажа
- Массажный / косметический кабинет для приглашения персонального мастера
- Сауны

### МЕСТА ДЛЯ РАБОТЫ

- Рабочая библиотека с панорамным видом на город
- Переговорные / кабинеты с Wi-Fi, зарядными устройствами







Терраса с камином





























Общественная терраса







# ВИДЫ ИЗ ОКОН

ДВЕ ВЫСОТНЫЕ БАШНИ  
С ЗАХВАТЫВАЮЩИМИ ВИДАМИ НА МОСКВУ





Виды на Лужники и МГУ им. М. В. Ломоносова





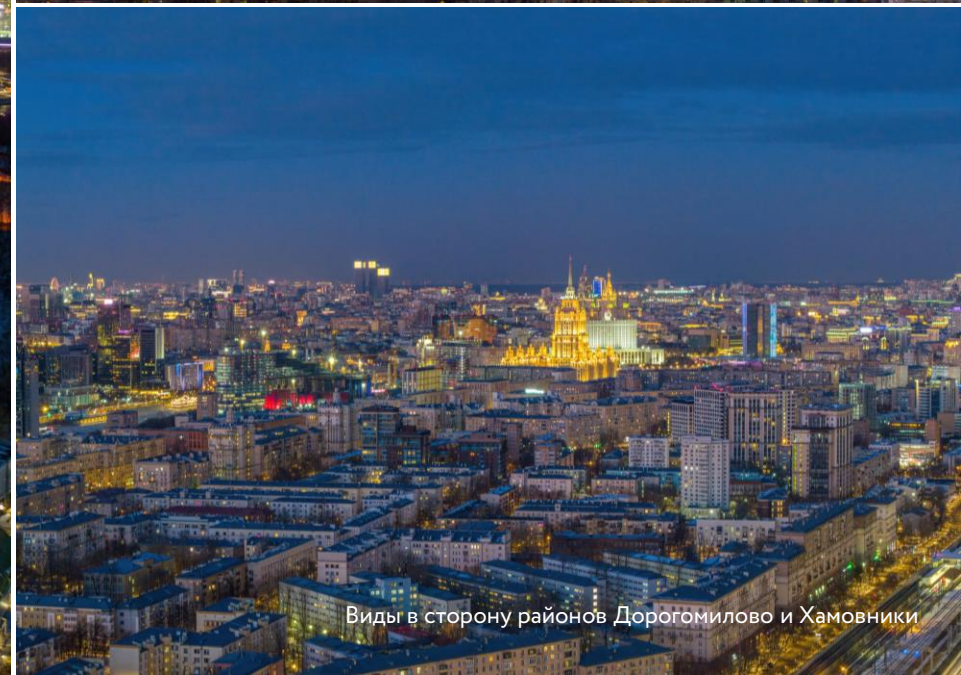
Виды на деловой центр Москва-Сити





Виды на Парк Победы на Поклонной горе





Виды в сторону районов Дорогомилово и Хамовники



# ТЕРРИТОРИЯ И САД

КОНЦЕПЦИЯ БЛАГОУСТРОЙСТВА  
hideOUT — БАЛАНС МЕЖДУ ПРИРОДОЙ  
И ТЕХНОЛОГИЧНЫМ ГОРОДОМ  
БУДУЩЕГО.

ЗЕЛЕННЫЕ ОАЗИСЫ СОСЕДСТВУЮТ  
С ФУТУРИСТИЧНЫМИ АРТ-ОБЪЕКТАМИ.



## 15 ЗОН ДЛЯ ОТДЫХА, РАБОТЫ, СПОРТА И ДЕТЕЙ

### ДЛЯ ОТДЫХА И РАЗВЛЕЧЕНИЙ

- Площадь с амфитеатром для мероприятий и новогодней елки
- Водопад
- Ручей для бумажного флота
- Летняя гостиная
- Очаг
- Печи для барбекю
- Уличные столики
- Места для уединенного отдыха

### ДЛЯ РАБОТЫ

- Уединенные места для работы
- Общий стол для работы и отдыха

### ДЛЯ СПОРТА

- Скалодром для первых спортивных рекордов
- Теннисные столы
- Спортивный кластер
- Площадка для йоги

### ДЛЯ ДЕТЕЙ

- Двухуровневая детская площадка



Зона для отдыха





Летняя гостиная





Площадь с каскадным водопадом









Летняя гостиная





Места для работы и отдыха





Места для работы и отдыха





Двухуровневая детская площадка





Двухуровневая детская площадка





Двухуровневая детская площадка





Спортивная площадка





Площадка для йоги



# ГРАНД-ЛОББИ

НАТУРАЛЬНЫЕ МАТЕРИАЛЫ ОТДЕЛКИ,  
СТИЛЬНЫЕ ИНТЕРЬЕРЫ С ЖИВЫМИ  
ДЕРЕВЬЯМИ, МНОГО ЕСТЕСТВЕННОГО СВЕТА  
И КАМИН — ГРАНД-ЛОББИ hideOUT  
ЗАВОРАЖИВАЕТ С ПЕРВЫХ ШАГОВ.













Лобби





Камин в лобби







# КВАРТИРЫ

КВАРТИРЫ ОТ 1 ДО 4 СПАЛЕН

КВАРТИРЫ С ТЕРРАСОЙ

«ПАРЯЩИЕ» КВАРТИРЫ

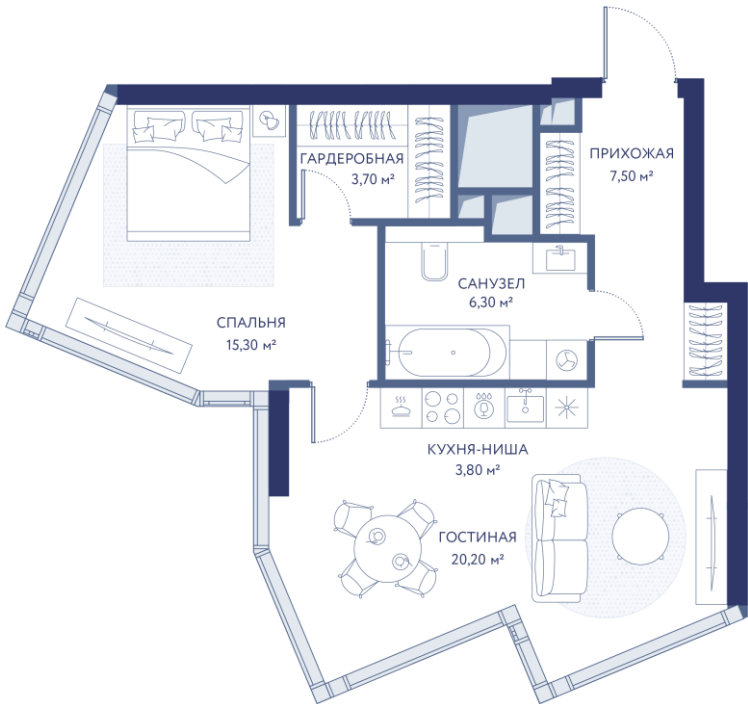
ДВУХУРОВНЕВЫЕ КВАРТИРЫ С ПАТИО

ПЕНТХАУСЫ

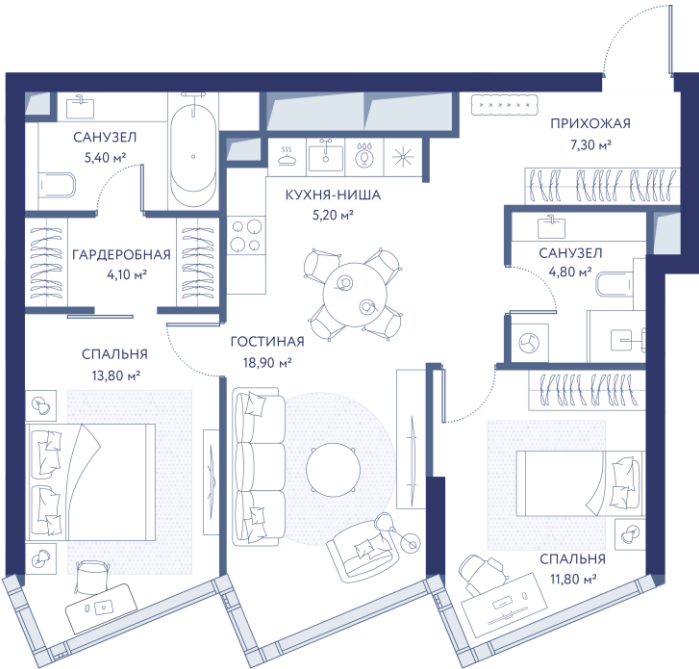


# ТИПОВЫЕ ПЛАНИРОВОЧНЫЕ РЕШЕНИЯ

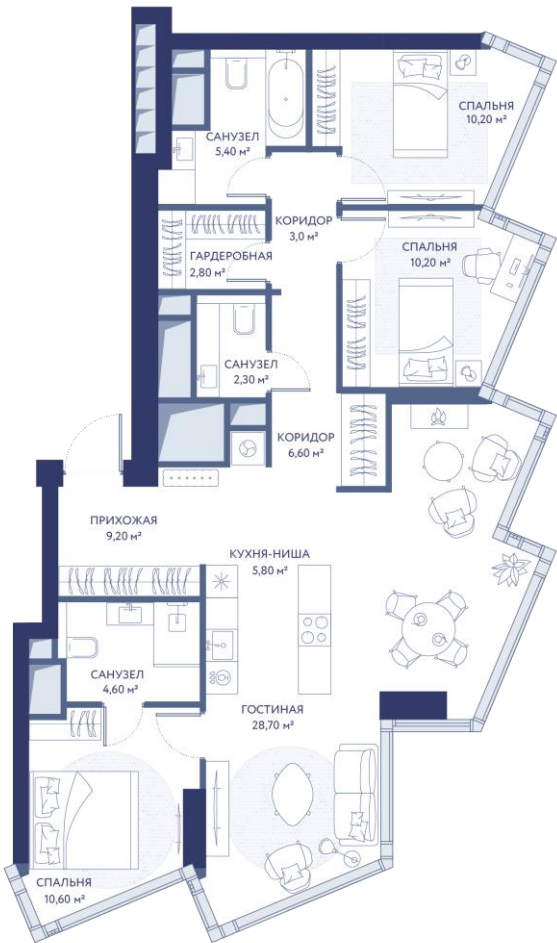
КВАРТИРА С 1 СПАЛЬНЕЙ



КВАРТИРА С 2 СПАЛЬНЯМИ



КВАРТИРА С 3 СПАЛЬНЯМИ





ПЛОЩАДЬ КВАРТИР  
ОТ 35,5 М<sup>2</sup> ДО 280 М<sup>2</sup>

ВЫСОТА ПОТОЛКОВ  
ОТ 3,25 М ДО 6,35 М





Двухуровневая квартира с патио





«Парящие» квартиры с террасой



# СЕРВИС И ТЕХНОЛОГИИ

ЗАБОТА В hideOUT — ЭТО СОВРЕМЕННЫЕ ТЕХНОЛОГИИ, ПРОДВИНУТЫЕ СИСТЕМЫ БЕЗОПАСНОСТИ, КОМФОРТНЫЕ ПРОСТРАНСТВА И ПРОДУМАННОЕ РАЗДЕЛЕНИЕ МАРШРУТОВ — ДЛЯ УДОБСТВА ЖИТЕЛЕЙ ПРЕДУСМОТРЕНЫ ОТДЕЛЬНЫЕ ВХОДНЫЕ ГРУППЫ И СЕРВИСНЫЕ ЛИФТЫ ДЛЯ ПЕРСОНАЛА И СЛУЖБ ДОСТАВКИ.

А ЧТОБЫ ОНЛАЙН-ШОПИНГ БЫЛ ЕЩЕ КОМФОРТНЕЕ, МЫ ПРЕДУСМОТРЕЛИ ЗОНУ ПРИЕМА ПОСЫЛОК СОТРУДНИКАМИ УПРАВЛЯЮЩЕЙ КОМПАНИИ, КОТОРЫЕ СОХРАНЯТ И ДОСТАВЛЯЮТ ЗАКАЗ В КВАРТИРУ В УДОБНОЕ ДЛЯ ВАС ВРЕМЯ.





## ДЛЯ ВАШЕЙ БЕЗОПАСНОСТИ

ЗАКРЫТАЯ ТЕРРИТОРИЯ,  
БИОМЕТРИЧЕСКИЙ КОНТРОЛЬ ДОСТУПА,  
ОХРАНА 24/7, ЗОНА ЭКСТРЕННОЙ  
БЕЗОПАСНОСТИ  
НА ПОДЗЕМНОМ УРОВНЕ, СИСТЕМА  
ПОЖАРОТУШЕНИЯ.

## ДЛЯ ВАШЕГО КОМФОРТА

МЫ ПРЕДУСМОТРЕЛИ ИЗОЛИРОВАННЫЕ  
КОМНАТЫ  
ДЛЯ СБОРА МУСОРА С СИСТЕМАМИ ВЕНТИЛЯЦИИ  
И КОНДИЦИОНИРОВАНИЯ,  
А ТАКЖЕ СИСТЕМУ ОЧИСТКИ ВОЗДУХА.  
В КОМПЛЕКСЕ ТАКЖЕ РАБОТАЕТ УСИЛИТЕЛЬ  
СОТОВОГО СИГНАЛА В ЛИФТАХ И НА  
ПОДЗЕМНОМ ПАРКИНГЕ И WI-FI НА ВСЕЙ  
ТЕРРИТОРИИ.



# ПОДЗЕМНЫЙ ДВУХУРОВНЕВЫЙ ПАРКИНГ

- ВЫСОКИЙ КОЭФФИЦИЕНТ ОБЕСПЕЧЕННОСТИ МАШИНО-МЕСТАМИ
- ВОЗМОЖНОСТЬ УСТАНОВКИ ЗАРЯДНОГО УСТРОЙСТВА ДЛЯ ЭЛЕКТРОМОБИЛЯ В ПАРКИНГЕ
- ВЪЕЗД НА ПАРКИНГ ПО СЧИТЫВАТЕЛЮ ГОС. НОМЕРА ИЛИ МЕТКЕ
- СТАНЦИЯ ДЛЯ ПОДКАЧКИ ШИН
- ЗОНА ЭКСТРЕННОЙ БЕЗОПАСНОСТИ
- МЕСТА ДЛЯ ХРАНЕНИЯ ВЕЛОСИПЕДОВ
- КЕЛЛЕРЫ

ВХОД



1  
+  
ЦИС





## СЕРВИСНЫЕ ЛИФТЫ

- Логистика в комплексе продумана так, что ваши маршруты и маршруты персонала точно не пересекутся
- Помимо отдельных входов, в каждой башне для персонала предусмотрены отдельные сервисные лифты



Лифтовый холл



## БЕСПЕРЕБОЙНАЯ СВЯЗЬ

- Усиление сигнала сотовой связи в подземном паркинге и лифтах
- Беспроводной Wi-Fi на всей территории комплекса



## БЕЗОПАСНОСТЬ

- Видеонаблюдение на этажах, в лифтовых холлах, по периметру дома и во внутреннем дворе
- Доступ к камерам видеонаблюдения через мобильное приложение
- Охрана 24/7



## УДОБСТВО

- Увеличенное количество высокоскоростных лифтов
- Автоматический вызов лифтов
- Зона приема посылок
- Внутренняя служба доставки
- Системы очистки воздуха в общественных пространствах
- Механическая приточно-вытяжная система вентиляции
- Изолированные комнаты сбора мусора на каждом этаже



## СИСТЕМА УМНЫЙ ДОМ И УМНАЯ КВАРТИРА

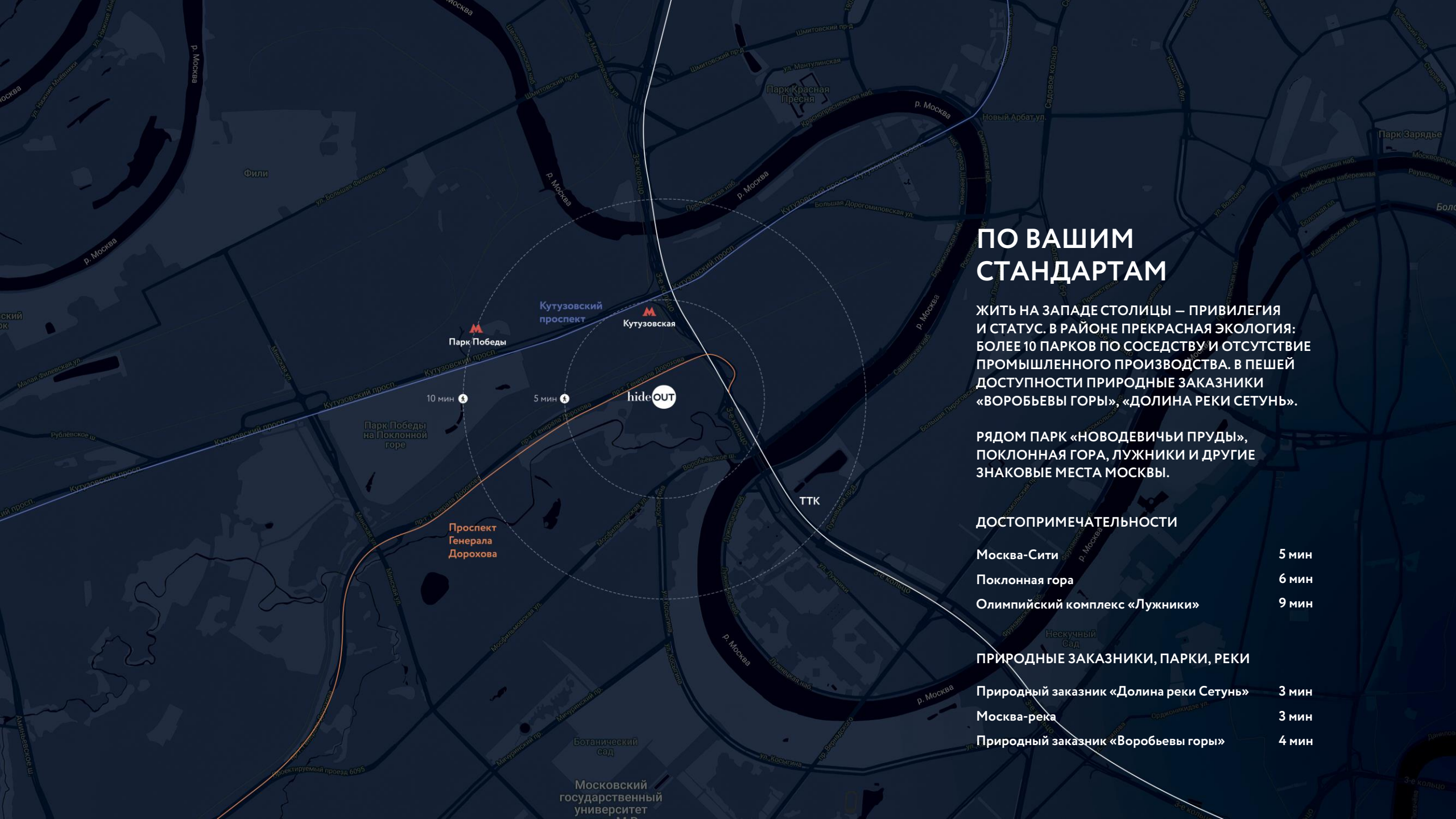
- Управление светом
- Управление климатом
- Контроль протечек
- Контроль несанкционированного проникновения
- Квартирные входные двери с электронными замками



# ЛОКАЦИЯ

ТРАНСПОРТНАЯ ДОСТУПНОСТЬ





## ПО ВАШИМ СТАНДАРТАМ

ЖИТЬ НА ЗАПАДЕ СТОЛИЦЫ – ПРИВИЛЕГИЯ И СТАТУС. В РАЙОНЕ ПРЕКРАСНАЯ ЭКОЛОГИЯ: БОЛЕЕ 10 ПАРКОВ ПО СОСЕДСТВУ И ОТСУТВИЕ ПРОМЫШЛЕННОГО ПРОИЗВОДСТВА. В ПЕШЕЙ ДОСТУПНОСТИ ПРИРОДНЫЕ ЗАКАЗНИКИ «ВОРОБЬЕВЫ ГОРЫ», «ДОЛИНА РЕКИ СЕТУНЬ».

РЯДОМ ПАРК «НОВОДЕВИЧЬИ ПРУДЫ», ПОКЛОННАЯ ГОРА, ЛУЖНИКИ И ДРУГИЕ ЗНАКОВЫЕ МЕСТА МОСКВЫ.

### ДОСТОПРИМЕЧАТЕЛЬНОСТИ

Москва-Сити	5 мин
Поклонная гора	6 мин
Олимпийский комплекс «Лужники»	9 мин

### ПРИРОДНЫЕ ЗАКАЗНИКИ, ПАРКИ, РЕКИ

Природный заказник «Долина реки Сетунь»	3 мин
Москва-река	3 мин
Природный заказник «Воробьевы горы»	4 мин



# БУКЛЕТЫ О ПРОЕКТЕ



[Скачать буклеты](#)

Материал, предоставленный в данном буклете, носит исключительно информационный и рекламный характер, не является публичной офертой и предназначен для предварительного ознакомления с объектом недвижимости. Более подробную и актуальную информацию можно узнать в офисе продаж.

Используемые изображения являются ознакомительными и носят рекламный характер. Застройщик оставляет за собой право вносить корректировки в цветовую палитру, общую концепцию, менять марки производителей материалов и оборудования, если иное не указано в договоре. Не является публичной офертой.

**D-A.RU**